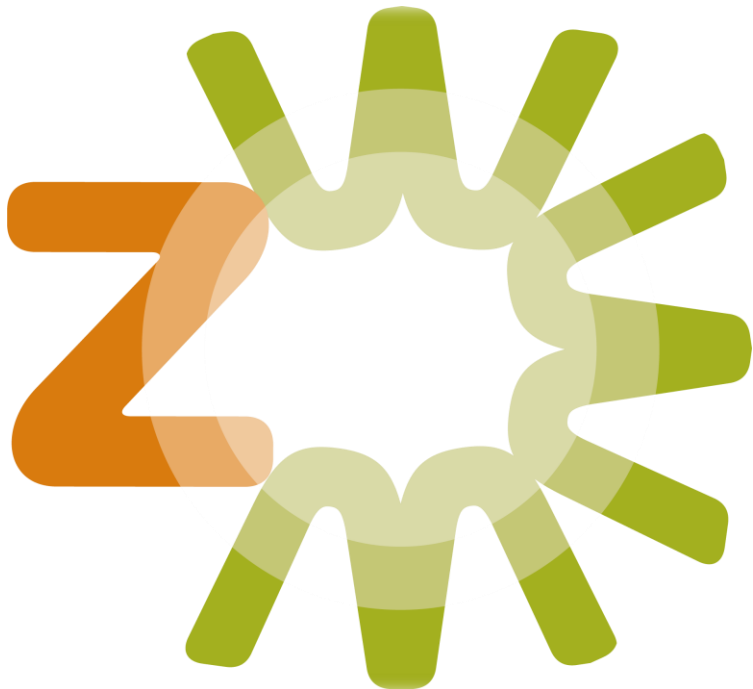


Van burenhulp tot verpleeghuiszorg

Kennis en dilemma's

Zo Willen Wij Wonen



Inspiratiebijeenkomst
29 november 2023

Zo Willen Wij Wonen

De woonvormen verschillen

- Aantal deelnemers
- Doelgroep
 - Leeftijd
 - Zorgvraag
 - Inkomen
- Grootte woonoppervlak individueel / gezamenlijk
- Stad en dorp
- ...

Dit vraagt om eigen keuzes in aanbod

Korte geschiedenis

*Hoe
was
het ook
weer?*

Bejaardenhuizen

Verpleeghuizen

Serviceflats

2015 Besluit overheid senioren langer thuis

*Huidige
stand
van
zaken*

Woningnood

Wachlijsten verpleeghuiszorg

Veel projecten voor senioren (*bouw als langer thuis*)

Verhuisbereidheid ouderen geeft wisselend beeld

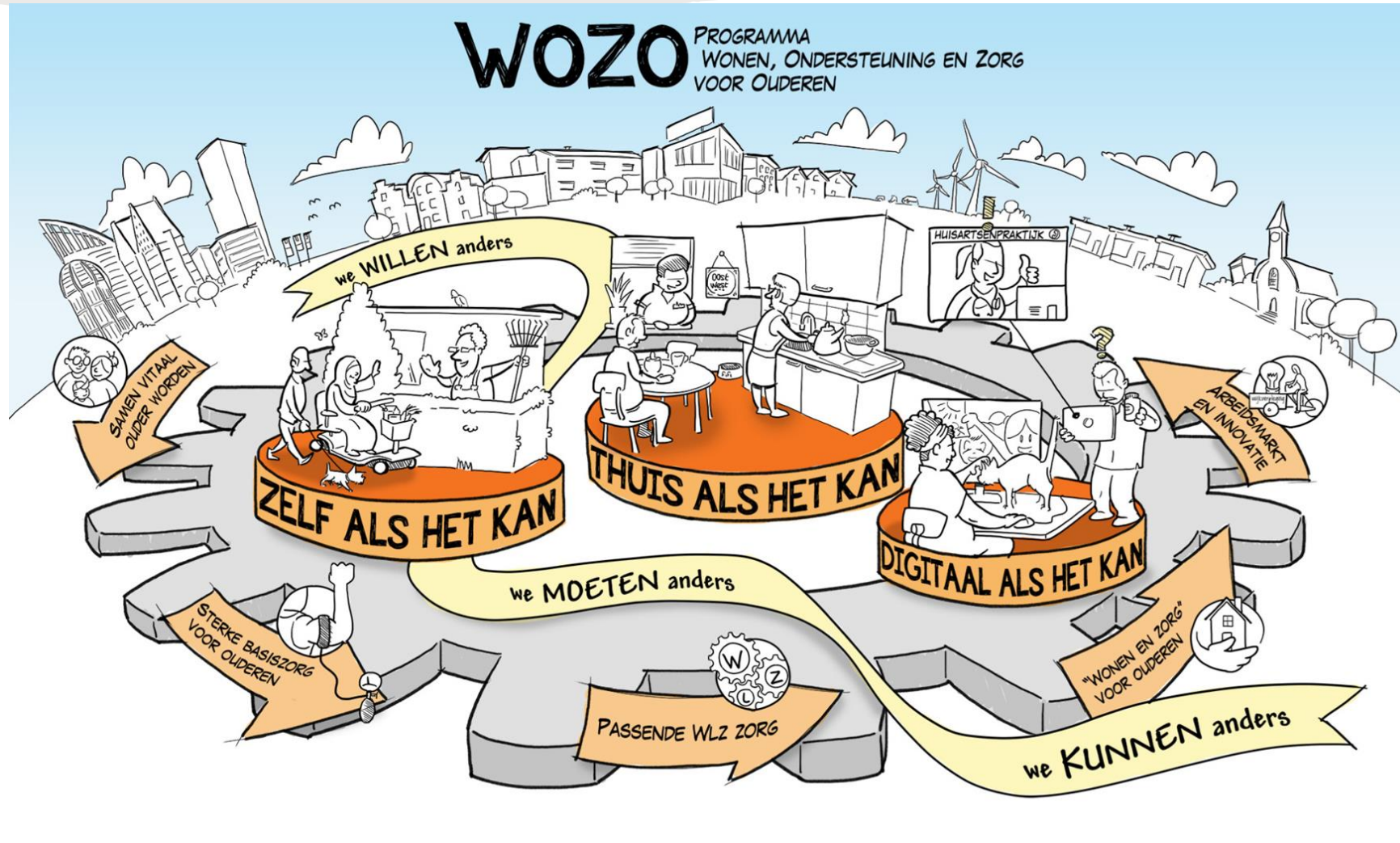
De wetten van het huidige zorglandschap



Korte toelichting op de 3 wetten

De Wet maatschappelijke ondersteuning (Wmo)	De Zorgverzekeringswet (Zvw)	De Wet langdurige zorg (WLZ)
Voor elke burger beschikbaar, zowel vrije toegang als na indicatie	Verplicht voor alle inwoners, zowel vrij als na indicatie	Voor elke burger beschikbaar, voor onbepaalde tijd 24-uur zorg of toezicht in de nabije omgeving nodig.
Vast bedrag als eigen bijdrage	Eigen risico onafhankelijk van inkomen	Eigen bijdrage afhankelijk van inkomen en product
Zonder indicatie of door gemeente	Indicatie door arts of (wijk)verpleegkundige	Indicatie door CIZ
Participatie burgers aan samenleving Huishoudelijke hulp WMO – hulpmiddelen Mantelzorgerondersteuning	Thuiszorg	In instelling of thuis Persoonlijke verpleging en verzorging, begeleiding Behandeling Vervoer
Uitvoering door gemeente	Uitvoering door zorgverzekeraars	Uitvoering door zorgkantoor

Beleid overheid



Betekenis voor de woonvormen

Verzamelde vragen en opmerkingen –

DOELGROEP

- *Hoe stel je selectiecriteria op en richt je een passend toewijzingsbeleid in voor je woonvorm?*
- *Kunnen we voorbeelden verzamelen van verschillende initiatieven die selectiecriteria/toegang al hebben georganiseerd?*
- *Hoe ver mag je gaan vooraf te bepalen wie je in je woongroep vindt passen?*
- *Waar ga je zelf voor kiezen (lage of hoge inkomensgroepen, anders)?*
- *Willen we bewoners toelaten met een zorgindicatie? En zo ja, maken we dan onderscheid in type zorgvraag en indicatie (Wmo, Zvw, WLZ)?*
- *Hoe selecteer je toekomstige bewoners op principes als noaberschap, ‘iest voor een ander willen doen’, etc.?*
- *Als we kiezen voor jongeren, hoe verbinden we die dan aan onze woonvorm, ook al in de planvormingsfase?*

Betekenis voor de woonvormen

Verzamelde vragen en opmerkingen –

NOABERSCHAAP

- *Wat doe je wel en wat doe je niet voor elkaar vanuit het principe van noaberschap?*
- *Maak je afspraken over burenhulp in een woonovereenkomst? Wat zijn de verwachtingen en hoe leg je die eventueel vast (sociaal contract)?*
- *Is het enkel ondertekenen of mondeling onderschrijven van principes als noaberschap voldoende of vraagt dat een bepaalde vastlegging?*
- *Vitale ouderen en jongeren – noaberschap verplicht of vrijwillig?*
- *Noaberschap – elkaar helpen hoe ver gaat dat: klusjes in de tuin, boodschappen? Of ook assistentie bij lichamelijke zorg (wassen)?*

Betekenis voor de woonvormen

Verzamelde vragen en opmerkingen –

AANBOD

- *Organiseer en koop je eventuele diensten/services als collectief in of laat je deze keuzes bij individuele bewoners? Diensten zoals technische hulp, beheer, maar ook zorg, etc.*
- *Wonen en noaberschap wel, zorg overlaten aan andere (professionele) organisaties?*
- *Wil/kun je als collectief ook zelf zorg leveren of doe je dat dan door 'zaken' te doen met een zorgorganisatie?*
- *Willen we samen zorg inkopen? Afspraken maken met WMO, Zvw en WLZ als coöperatie/vereniging? Hoe kader je wat wel/niet?*
- *Kun je als woonvorm aansluiten op reeds bestaande hulp- zorg- en ondersteuningsstructuren en netwerken in de omgeving (bijv. Wedde dat 't lukt)?*
- *Alleen stenen stapelen of ook faciliteren van zorg en welzijn? Of dat aan de huurders overlaten (kan namelijk enorme bureaucratie met zich meebrengen)?*
- *Denk ook aan zaken als beweging, zowel in huis als buiten. Samen in de buurt. Hoe stimuleer je dat?*
- *Hoe zijn we een aantrekkelijke woonvorm voor jong & oud in relatie tot het onderwerp zorg en ondersteuning? Hoe maken we dit ook aantrekkelijk voor jongeren (kinderopvang)?*

Betekenis voor de woonvormen

Verzamelde vragen en opmerkingen – **FYSIEKE RUIMTEN**

- *Welke implicaties hebben onze keuzes voor de inrichting van woningen en andere binnen- en buitenruimtes?*
- *Kiezen we voor 'eigen' gemeenschappelijke ruimten of sluiten we aan bij de bestaande voorzieningen in de omgeving?*
- *Kunnen we als woongroep een collectieve aanvraag doen voor 'algemene voorzieningen' in het kader van de Wmo, conform model zorgbuurthuis in Oss?*
- *Op platteland meer gebruik van de bestaande dorpshuizen wenselijk.*
- *In een gemeenschappelijke ruimte ook woonruimte/kantoor inrichten voor zorgverleners? Alleen kast met administratie? Slaapgelegenheid?*

Betekenis voor de woonvormen

Verzamelde vragen en opmerkingen - **SAMENHANG MET DE BUURT**

- *Heb je ook een functie naar de buurt? Bijvoorbeeld door het organiseren van activiteiten waar zij welkom zijn? Of door het open stellen van gemeenschappelijke binnen- en buitenruimten voor de buurt?*
- *Hoe bevorder je de realisatie van maatschappelijke functies binnen de woonvorm en in relatie tot de buurt (BuurtSaam)?*

Betekenis voor de woonvormen

Verzamelde vragen en opmerkingen –

OVERIG

- *Hoe kunnen we aantonen dat nieuwe woonvormen een bijdrage leveren aan het terugdringen van het gebruik van WMO, Zvw en/of WLZ gelden?*
- *Onderzoek de financiering van de WMO, Zvw en WLZ. De beschikbare gelden en eigen bijdragen.*
- *Wat zou in dit kader domein overstijgend werken opleveren?*
- *Vraag aan de gemeente wat zij hebben aan doelgroepenbeleid en hoe ze dit uitvoeren en mogelijk ook stimuleren.*